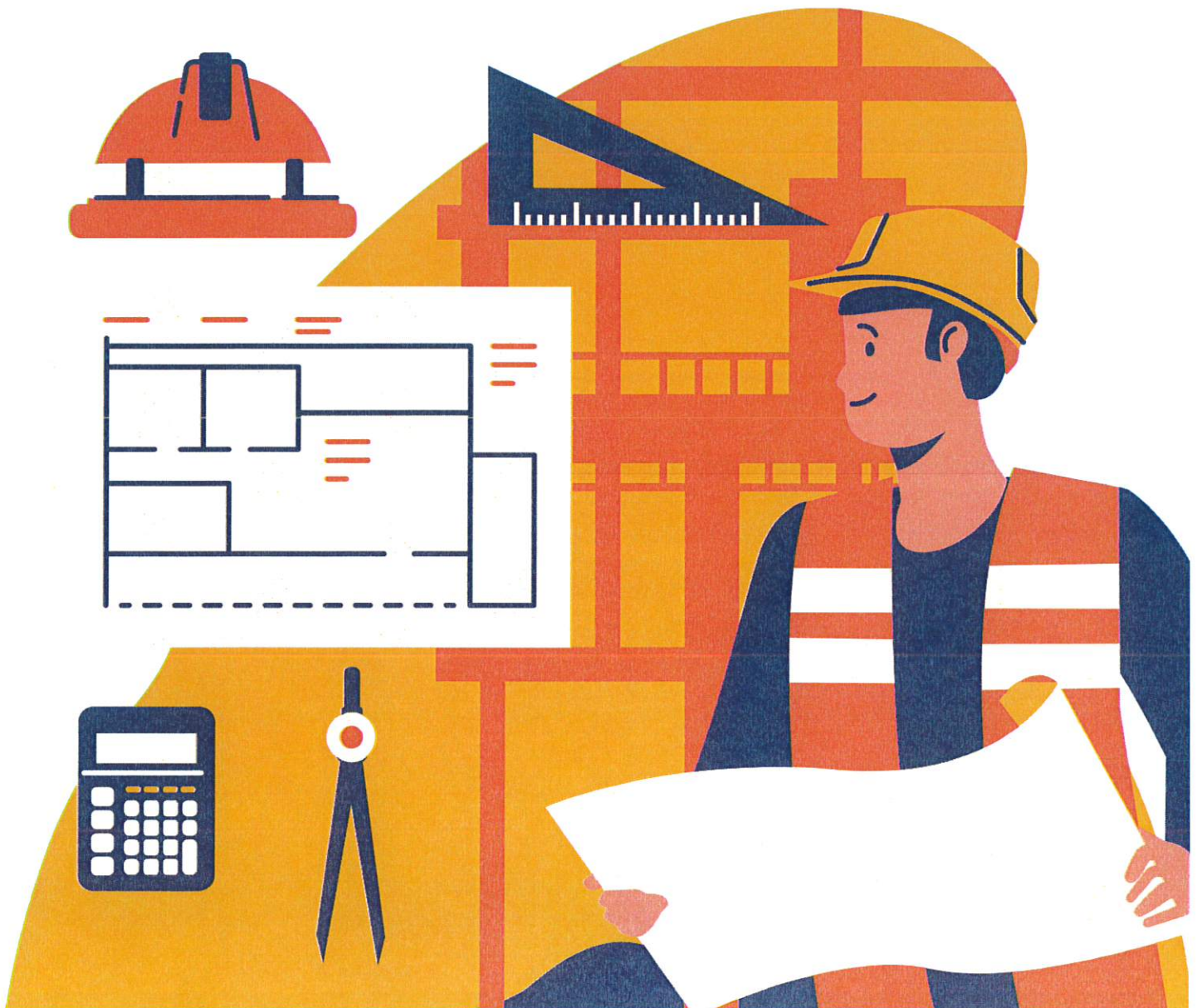




ส่วนที่ 3

การนำแผนพัฒนาท้องถิ่นสู่การปฏิบัติ



ส่วนที่ ๓ การนำแผนพัฒนาท้องถิ่น ไปสู่การปฏิบัติ

๑. ยุทธศาสตร์การพัฒนาและแผนงาน

ที่	ยุทธศาสตร์	ด้าน	แผนงาน	หน่วยงาน รับผิดชอบหลัก	หน่วยงาน สนับสนุน
๑	การพัฒนาด้านโครงสร้าง พื้นฐาน	๑.การก่อสร้างซ่อมแซม บำรุงรักษาถนน และพื้นที่ สองข้างทาง	เคหะและชุมชน	กองช่าง	กองคลัง
		๒.การพัฒนาระบบ การจราจร และการผังเมือง	เคหะและชุมชน	กองช่าง	กองคลัง
		๓. การพัฒนาระบบไฟฟ้า และประปาให้มีคุณภาพได้ มาตรฐาน	เคหะและชุมชน	กองช่าง	กองคลัง
		๔.การก่อสร้างซ่อมแซม บำรุงรักษาธารระบายน้ำ ท่อ ลอดเหลี่ยม ทางเท้า และ ศาลาที่พักริมทาง	เคหะและชุมชน	กองช่าง	กองคลัง
		๕.การก่อสร้างซ่อมแซม ปรับปรุงและพัฒนาระบบ สาธารณูปโภค สาธารณูปการต่างๆ	เคหะและชุมชน	กองช่าง	กองคลัง

ที่	ยุทธศาสตร์	ด้าน	แผนงาน	หน่วยงาน รับผิดชอบหลัก	หน่วยงาน สนับสนุน
๒.	การพัฒนาคุณภาพชีวิตของ ประชาชน	๑.การส่งเสริมและสนับสนุน ให้มีบริการสาธารณสุขให้ ทั่วถึงและเป็นมาตรฐาน	สาธารณสุข	สำนักปลัดฯ	กองคลัง
		๒.การส่งเสริมและสนับสนุน การแก้ไขปัญหาเสพติด	บริหารงานทั่วไป	สำนักปลัดฯ	กองคลัง
		๓. การให้การสงเคราะห์แก่ เด็ก สตรี คนชรา ผู้พิการ และผู้ด้อยโอกาสทางสังคม	สังคมสงเคราะห์	สำนักปลัดฯ	กองคลัง
		๔. การส่งเสริมและ สนับสนุนการพัฒนา ศักยภาพของประชาชน และเสริมสร้างความเข้มแข็ง ของชุมชนในทุกรูปแบบ	สร้างความเข้มแข็ง ของชุมชน	สำนักปลัดฯ	กองคลัง
		๕.จัดบริการตรวจสุขภาพ ให้กับประชาชนในเขตพื้นที่ ตำบลพุ่มแก	สาธารณสุข	สำนักปลัดฯ	กองคลัง

ที่	ยุทธศาสตร์	ด้าน	แผนงาน	หน่วยงาน รับผิดชอบหลัก	หน่วยงาน สนับสนุน
๓.	การพัฒนาอาชีพและเพิ่มรายได้	๑.การพัฒนาและส่งเสริมอาชีพเพื่อแก้ไขปัญหาความยากจน และการว่างงาน	สร้างความเข้มแข็งของชุมชน	สำนักปลัดฯ	กองคลัง
		๒.การส่งเสริมและสนับสนุนการพัฒนาด้านการเกษตรและระบบชลประทาน	การเกษตร เคหะและชุมชน	สำนักปลัดฯ กองช่าง	กองคลัง
		๓. จัดหาแหล่งน้ำเพื่อการเกษตรให้เพียงพอ และเพื่ออุปโภคบริโภค	การเกษตร เคหะและชุมชน	สำนักปลัดฯ กองช่าง	กองคลัง

ที่	ยุทธศาสตร์	ด้าน	แผนงาน	หน่วยงาน รับผิดชอบหลัก	หน่วยงาน สนับสนุน
๔	การพัฒนาด้านการท่องเที่ยว การบริหารจัดการ ทรัพยากรธรรมชาติและ สิ่งแวดล้อมและบริการต่างๆ	๑.การส่งเสริมและพัฒนาแหล่งท่องเที่ยว สวนสาธารณะ และสถาน บริการต่างๆ	สร้างความเข้มแข็งของ ชุมชน	สำนักปลัดฯ	กองคลัง
		๒.การส่งเสริมและสนับสนุน การอนุรักษ์ ฟื้นฟู ดูแล รักษาทรัพยากรธรรมชาติและ สิ่งแวดล้อม	สร้างความเข้มแข็งของ ชุมชน	สำนักปลัดฯ	กองคลัง
		๓.การส่งเสริมและสนับสนุน ให้มีระบบการป้องกันและ แก้ไขปัญหาด้านมลพิษ ภัย ธรรมชาติ และการจัดการ สิ่งแวดล้อม	ป้องกันและบรรเทา- สาธารณภัย	สำนักปลัดฯ	กองคลัง
		๔. สนับสนุนงานด้าน ป้องกันและบรรเทาสาธารณ ภัย	ป้องกันและบรรเทา- สาธารณภัย	สำนักปลัดฯ	กองคลัง

ที่	ยุทธศาสตร์	ด้าน	แผนงาน	หน่วยงาน รับผิดชอบหลัก	หน่วยงาน สนับสนุน
๕	การพัฒนาด้านการศึกษา ศาสนา ศิลปวัฒนธรรมและภูมิ ปัญญาท้องถิ่น	๑.การส่งเสริมและสนับสนุน การพัฒนาด้านการศึกษาทุก ระดับ และการเรียนรู้ในทุก รูปแบบ	การศึกษา กีฬาและ นันทนาการ	สำนักปลัดฯ	กองคลัง
		๒.การส่งเสริมและสนับสนุน ให้มีการก่อสร้างปรับปรุงและ พัฒนาสถานศึกษา วัสดุ อุปกรณ์ ครุภัณฑ์ สื่อการเรียน การสอนที่ทันสมัยและ เพียงพอ	การศึกษา กีฬาและ นันทนาการ	สำนักปลัดฯ	กองคลัง
		๓.การส่งเสริมและสนับสนุน ด้านศาสนา อนุรักษ์ ศิลปวัฒนธรรม ขนบธรรมเนียม ประเพณี และภูมิปัญญาท้องถิ่น	ศาสนา และวัฒนธรรม ท้องถิ่น	สำนักปลัดฯ	กองคลัง

ที่	ยุทธศาสตร์	ด้าน	แผนงาน	หน่วยงาน รับผิดชอบหลัก	หน่วยงาน สนับสนุน
๖	การเพิ่มศักยภาพของ องค์การบริหารส่วน ตำบล และเสริมสร้าง เครือข่ายทุกภาคส่วน	๑. ส่งเสริมสนับสนุน และพัฒนาทักษะความรู้ ความสามารถในการบริหารงานของบุคคล	บริหารงานทั่วไป	สำนักปลัดฯ	กองคลัง
		๒. พัฒนาระบบเทคโนโลยีสารสนเทศในการปฏิบัติงาน และ จัดหา เครื่องมือเครื่องใช้ในการปฏิบัติงานให้เพียงพอ ปรับปรุง พัฒนาอาคาร สถานที่ปฏิบัติงาน และสถานที่อื่นๆ ที่อยู่ในความรับผิดชอบ	บริหารงานทั่วไป	สำนักปลัดฯ	กองคลัง
		๓. ส่งเสริมการมีส่วนร่วม จัดการตามหลักธรรมาภิบาล ของประชาชนในการบริหาร	บริหารงานทั่วไป สร้างความเข้มแข็ง ของชุมชน	สำนักปลัดฯ	กองคลัง